

Energiemanagement nach DIN ISO EN 50001

Planen und Optimieren mit RSW Technik



Zertifizierung nach DIN EN ISO 50001

Der Einstieg in ein betriebliches Energiemanagement ist in der Praxis oftmals erschwert durch komplexe Unternehmensstrukturen, inkompatible Messtechnik und fehlende Managementbeauftragte. Das Energiemanagementsystem (EnMS) von RSW Technik hilft Ihnen jedoch Energie und somit auch Kosten einzusparen. Um Ihnen den Einstieg zu erleichtern, bieten wir Ihnen die Einführung und Betreuung Ihres EnMS für einen nachhaltigen Nutzen an.

Mit der DIN EN ISO 50001 existiert ein weltweit gültiger Standard, der Organisationen aller Art, Größe und Branchen-zugehörigkeit bei dem Aufbau eines EnMS unterstützen soll. Ziel ist es, den Energieverbrauch systematisch zu erfassen, um von der Energiebeschaffung bis hin zum Energieeinsatz das gesamte Optimierungspotenzial auszuschöpfen. Unternehmen profitieren zum einen von einem großen Potenzial an Energie- und Kosteneinsparungen, zum anderen ist eine Zertifizierung nach DIN EN ISO 50001 in Deutschland Voraussetzung für die Befreiung der EEG-Umlage und die Entlastung der Strom- und Energiesteuer.

Schritt für Schritt zum EnMS mit RSW Technik

Planung

1

1

Gratis-RSW-Check

Ist-Zustand identifizieren

Den ersten Schritt zum EnMS bildet die Energie- und Lastganganalyse **RSW-Check**. In einer detaillierten Aufnahme werden energieintensive Prozesse und auftretende Lastspitzen identifiziert und bewertet.

Das Ergebnis eines Energieberichts beinhaltet eine erste Auswertung der Energieverbrauchsdaten sowie mögliche Ansatzpunkte für Einsparpotenziale und Energieeffizienzmaßnahmen.

Messtechnik: Neu oder alt?

Ausgangspunkt für zusätzliche Messtechnik ist die Festlegung der Energiepolitik und die Struktur der bestehenden Energiezähler. Am Anfang ist es sinnvoll, die Betriebsbereiche nach Energieformen aufzuteilen und energieintensive Teilbereiche getrennt voneinander zu erfassen.



- Erfassung von Wasser-, Gas- oder Wärmeverbrauch
- Lastgangmessung des Stromverbrauchs
- Messung und Überwachung von Temperaturen
- Steuerung von bis zu 8 Verbrauchern durch integrierte Zeitschaltuhr

Erfassung

2

Neu und alt kombinieren

An das neue CKS System von RSW Technik können existierende Energie-, Gas-, Wärmemengenzähler oder Wasseruhren angebunden werden. Hierdurch erfolgt eine Zusammenführung bestehender Zähler aller Energiearten in einem System. Der Energieverbrauch kann somit automatisch ausgelesen und an eine Zentrale übertragen werden.

Konstant statt schwankend

Der ISO Manager von RSW Technik ist speziell entwickelt worden, um Organisationen bei der systematischen Hebung von Energieeinsparpotenzialen, relevante Informationen bereit zu stellen. Selbst große Mengen von Daten beliebig vieler Messpunkte können problemlos von einem PC aus verwaltet werden und liefern somit einen schnellen Überblick über den gesamten Energieverbrauch.



ISO Manager Software

Dokumentation

- Energiepolitik und Energieziele festlegen
- Managementstrukturen schaffen
- Maßnahmen und Prioritäten definieren



Analyse

- Bewertung und Ursachenanalyse
- Vorher-Nachher-Vergleich
- Anpassung von Gegenmaßnahmen



Kontinuierlich statt sporadisch

Ziel ist es, den Energieverbrauch vor und nach der Umsetzung von Energieeffizienzmaßnahmen kontinuierlich zu überwachen, um bei Abweichungen vom Plan Ursachenanalysen anzustoßen und Gegenmaßnahmen zu ergreifen. Die Energieeinsparung besteht also aus einer regelmäßigen Kontrolle und Anpassung der beeinflussten Faktoren.

Sichtbarer Erfolg

Wir begleiten Ihr EnMS Schritt für Schritt und stellen durch unseren technischen Support und die Betreuung in Form eines monatlichen Energiereviews einen dauerhaften Zertifizierungserfolg sicher.



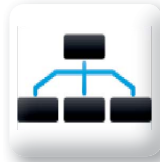
Unsere Bausteine für Ihr EnMS

Von **RSW Technik** bekommen Sie eine maßgeschneiderte Lösung, welche individuell auf Ihre Anforderungen abgestimmt ist. Ob Messtechnik, Analysesoftware oder Umsetzung von Effizienzprojekten – mit unserem umfassenden EnMS-Angebot wählen Sie zwischen einer Komplettlösung oder einzelnen Bausteinen, die den Anforderungen der ISO 50001 gerecht werden und für eine Zertifizierung geeignet sind.

1. Planung



2. Erfassung



2. Analyse



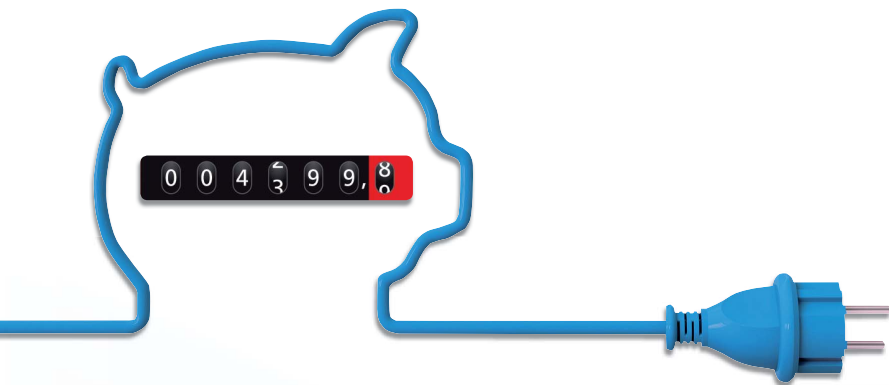
3. Optimierung



Service, Geräte und Software aus einer Hand

Ihr Nutzen

- Vollständige Transparenz des Energieverbrauchs
- Relevante Verbrauchsdaten im Überblick auf allen Ebenen und Bereichen
- Detaillierte Energiemesswerte zum Betriebsverhalten einzelner Anlagen



RSW

RSW Technik GmbH

Mess- und Prüfsysteme für Energie- und Umwelttechnik
Wilhelmstraße 17a • D-35418 Buseck

Tel. +49 (0) 6408 6105-0
Fax +49 (0) 6408 6105-13

info@rsw-technik.de
www.rsw-technik.de